

今季は暖冬とはいえ寒い日が続いていますがお変わりなくお過ごしでしょうか。お日様の光もなかなか届かず、玄関先の金魚もメダカもとても寒そうです。新年早々から暗いニュースが続いていますが、はなえくぼひくみではいつもと同じ、ゆったりとした日々が続いています。お天気の良い日を狙って、希望された方と一緒に初詣にも行く事ができました。いつもと変わらない生活のありがたさを感じています。令和6年能登半島地震により犠牲となった方々にお悔みを申し上げますとともに、被災されたすべての方々に心よりお見舞い申し上げます。被災地域の安全の確保と一日も早い復興を心よりお祈りいたします。

手洗い・うがいは感染症予防のきほんです

粘膜に付着した菌やウイルスは、数分から数十分程度で体内に侵入してしまいます。このため、うがいで侵入を防ぐには相当な回数が必要になってきます。うがいをする事により、のどを清潔に保ち、乾燥を防ぐことにより、風邪の予防に効果があります。一方、手に付着している菌やウイルスは、顔や口に触れる前に正しく手洗いする事で高い確率で感染を予防する事ができます。手洗いとうがいを両方することで感染症の予防になります。新型コロナウイルス感染症、インフルエンザ、溶連菌感染症、感染性胃腸炎等、色々な感染症が流行しています。自分や身の周りの人たちを守る為に、手洗い・うがいをし、感染症の予防をしていきたいです。ご家族の皆さまも、風邪などひかず元気に過ごせますように。

正しい手の洗い方



正しいうがいの仕方



しっかり栄養をとって、身体を冷やさず、温かくしてお過ごし下さい。



はなえくぼひくみの年末年始の様子



12月25日
 クリスマスケーキをデコレーションして食べました。いつもより大きめにカットして、お腹いっぱい食べました。

12月30日
 忘年会を行いました。感染症対策の為、出勤スタッフはコロナウィルスの抗原検査で陰性の確認をし、みんなと一緒にすき焼きを食べました。ノンアルですがビールを飲み、利用者様方も話が弾んでいました。1階、2階の利用者様方も職員も交流することができ、楽しい時間を過ごすことができました。

1月初め
 希望者だけですが、近所(車で5分)の銭洗い弁天に初詣に行きました。天気にも恵まれ温かく、気持ちよく神様に新年の挨拶をすることができました。

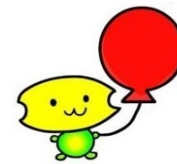


すき焼き会 職員の感想

いつも食の細い利用者さんが、びっくりするほどおかわりをされていたので、毎日でもすき焼きでいい!!!

コロナも緩和され、1階、2階共に集まったことがとても良かった。やっと、通常の生活に戻りつつある感じがした。消毒などの感染症対策をしっかりして、生活を守っていきたいです。

次回は、はなえくぼ江南便りです。どうぞお楽しみに!



グループホームはなえくぼ扶桑
 丹羽郡扶桑町大字柏森字辻田 3 9 8
 (0587) 91-0110
 グループホームはなえくぼひくみ
 犬山市大字五郎丸字郷瀬川 1 7 番地 1
 (0568) 68-8096

グループホームはなえくぼ江南
 江南市小杖町長者毛西 1 3 2 番地
 (0587) 52-3808
 はなえくぼのホームページ
www.gh-hanaekubo.com
 ブログも時々更新しています